

สรุปการประชุมโครงการประชุมติดตามการดำเนินงานคุณภาพชีวิตระดับอำเภอ (พชอ.)

ประเด็นอุบัติเหตุบนถนน

วันที่ ๑๒ มีนาคม ๒๕๖๔

สถานการณ์การเกิดอุบัติเหตุบนถนน

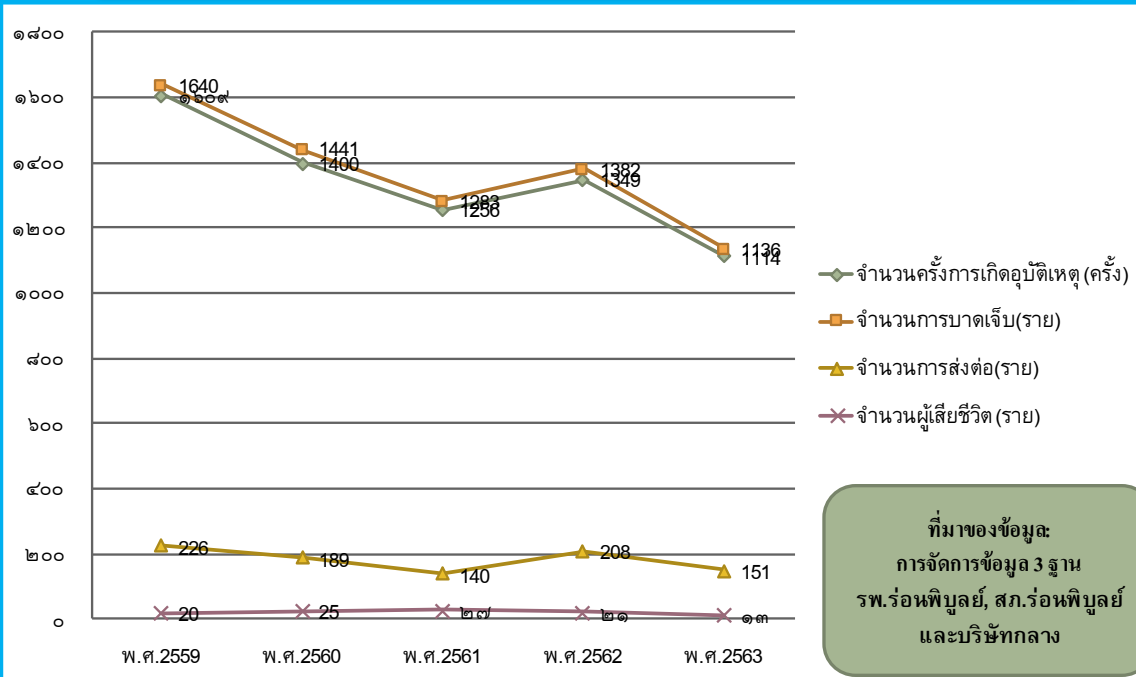
จำนวนการเกิดอุบัติเหตุทางถนน อำเภออ่อนพิบูลย์ จังหวัดนครศรีธรรมราช จำแนกรายปี (พ.ศ.)

ตารางที่ ๑ จำนวนการเกิดอุบัติเหตุทางถนน อำเภออ่อนพิบูลย์ จังหวัดนครศรีธรรมราช จำแนกรายปี(พ.ศ.)

ข้อมูลการเกิดอุบัติเหตุ	ปีพ.ศ.				
	๒๕๕๙	๒๕๖๐	๒๕๖๑	๒๕๖๒	๒๕๖๓
จำนวนครั้งการเกิดอุบัติเหตุ (ครั้ง)	๑,๖๐๙	๑,๔๐๐	๑,๒๕๖	๑,๓๔๙	๑,๑๑๔
จำนวนการบาดเจ็บ(ราย)	๑,๖๔๐	๑,๔๔๑	๑,๒๘๓	๑,๓๘๒	๑,๑๓๖
จำนวนการสังต่อ (ราย)	๒๒๖	๑๘๙	๑๔๐	๒๐๘	๑๕๑
จำนวนผู้เสียชีวิต ราย	๒๐	๒๕	๒๗	๒๑	๑๓

ที่มา:การจัดการข้อมูล ๓ ฐานร่วมกันของ รพ.อ่อนพิบูลย์, สภ.อ่อนพิบูลย์ และบริษัทกลาง

จำนวนการเกิดอุบัติเหตุทางถนน อำเภอรัตนพิบูลย์ จังหวัดนครศรีธรรมราช จำแนกรายปี (พ.ศ.)

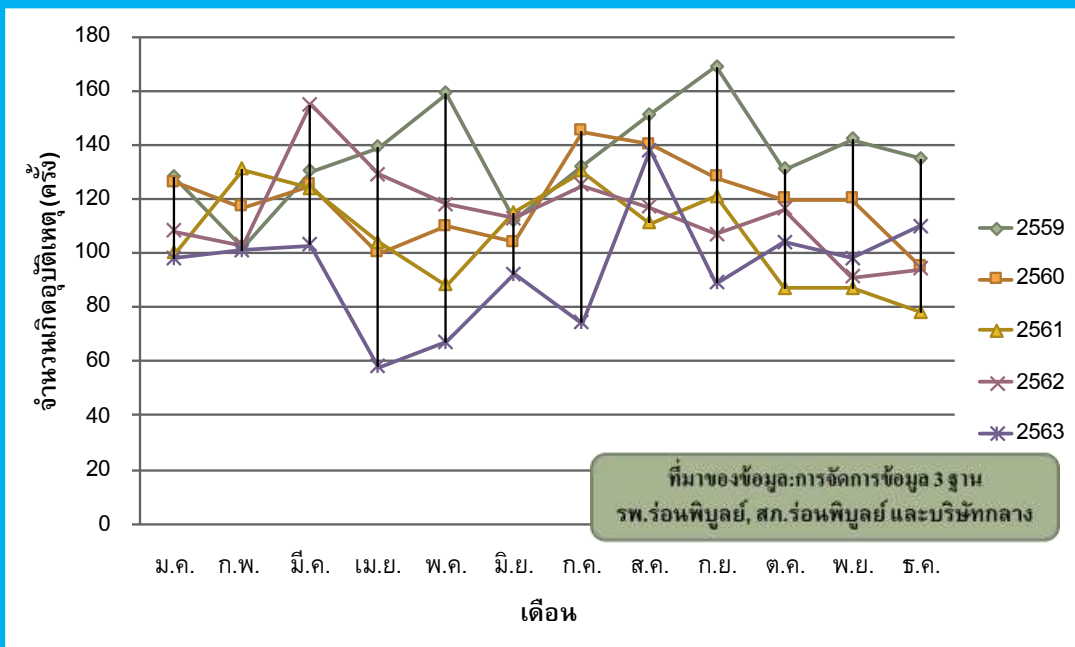


ตารางที่ ๒ เปรียบเทียบจำนวนการเกิดอุบัติเหตุทางถนน (ครั้ง) อำเภอรัตนพิบูลย์ จังหวัดนครศรีธรรมราช จำแนกข้อมูลรายเดือน

เดือน	ปีพ.ศ.				
	๒๕๕๙	๒๕๖๐	๒๕๖๑	๒๕๖๒	๒๕๖๓
มกราคม	๑๒๘	๑๒๖	๑๐๐	๑๐๘	๙๘
กุมภาพันธ์	๑๐๒	๑๑๗	๑๓๑	๑๐๓	๑๐๑
มีนาคม	๑๓๐	๑๒๕	๑๒๕	๑๕๕	๑๐๓
เมษายน	๑๓๙	๑๐๐	๑๐๕	๑๒๙	๕๘
พฤษภาคม	๑๕๙	๑๑๐	๘๘	๑๑๘	๖๗
มิถุนายน	๑๑๒	๑๐๕	๑๑๕	๑๑๓	๙๒
กรกฎาคม	๑๑๒	๑๔๕	๑๓๐	๑๒๕	๗๔
สิงหาคม	๑๕๑	๑๕๐	๑๑๑	๑๑๗	๑๓๘
กันยายน	๑๖๙	๑๒๘	๑๒๑	๑๐๗	๘๙
ตุลาคม	๑๓๑	๑๒๐	๘๗	๑๑๖	๑๐๕
พฤศจิกายน	๑๔๒	๑๒๐	๘๗	๙๑	๙๘
ธันวาคม	๑๓๕	๙๕	๗๘	๙๕	๑๑๐
รวม	๑,๖๐๙	๑,๔๐๐	๑,๒๕๖	๑,๓๔๙	๑,๑๑๔

ที่มาของข้อมูล: การจัดการข้อมูล 3 ฐาน
รพ.รัตนพิบูลย์, สภ.รัตนพิบูลย์ และบริษัทกลาง

แผนภูมิที่ ๒ เปรียบเทียบจำนวนการเกิดอุบัติเหตุทางถนน (ครั้ง)
อำเภอรัตนพิบูลย์ จังหวัดนครศรีธรรมราช จำแนกข้อมูลรายเดือน

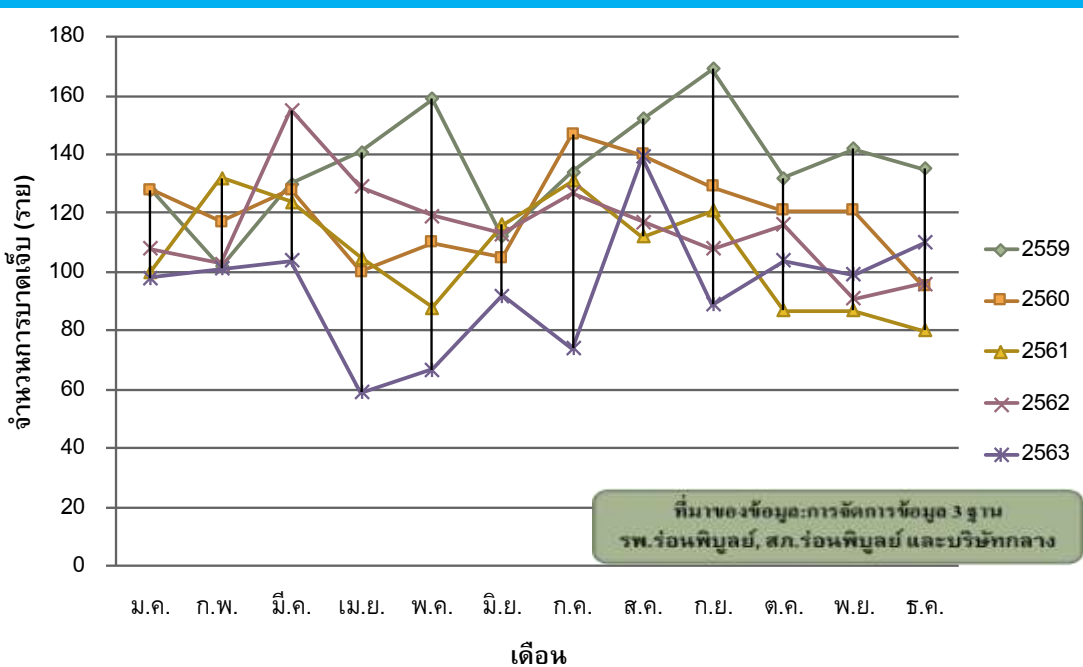


ตารางที่ ๓ เปรียบเทียบจำนวนการบาดเจ็บจากอุบัติเหตุทางถนน (ราย) อำเภอรัตนพิบูลย์ จังหวัดนครศรีธรรมราช จำแนกข้อมูลรายเดือน

เดือน	ปีพ.ศ.				
	๒๕๕๙	๒๕๖๐	๒๕๖๑	๒๕๖๒	๒๕๖๓
มกราคม	๑๒๘	๑๒๘	๑๐๐	๑๐๘	๙๘
กุมภาพันธ์	๑๐๒	๑๑๗	๑๑๒	๑๐๓	๑๐๑
มีนาคม	๑๓๕	๑๒๘	๑๒๕	๑๕๕	๑๐๕
เมษายน	๑๕๑	๑๐๐	๑๐๕	๑๒๙	๕๙
พฤษภาคม	๑๕๙	๑๑๐	๘๘	๑๑๗	๖๗
มิถุนายน	๑๑๒	๑๐๕	๑๑๖	๑๑๓	๙๒
กรกฎาคม	๑๓๕	๑๕๗	๑๓๑	๑๒๗	๗๕
สิงหาคม	๑๕๒	๑๕๐	๑๑๒	๑๑๗	๑๓๙
กันยายน	๑๖๙	๑๒๙	๑๒๑	๑๐๘	๘๙
ตุลาคม	๑๓๒	๑๒๑	๘๗	๑๑๖	๑๐๕
พฤศจิกายน	๑๕๒	๑๒๑	๘๗	๙๑	๙๙
ธันวาคม	๑๓๕	๙๕	๘๐	๙๖	๑๑๐
รวม	๑,๖๕๐	๑,๕๕๑	๑,๒๘๓	๑,๓๘๒	๑,๑๓๖

ที่มาของข้อมูล:การจัดการข้อมูล 3 ฐาน
รพ.รัตนพิบูลย์, สภ.รัตนพิบูลย์ และบริษัทกลาง

แผนภูมิที่ 3 เปรียบเทียบจำนวนการบาดเจ็บจากอุบัติเหตุทางถนน(ราย) อำเภอรัตนพิบูลย์ จังหวัดนครศรีธรรมราช จำแนกข้อมูลรายเดือน



ที่มาของข้อมูล:การจัดการข้อมูล 3 ฐาน
รพ.รัตนพิบูลย์, สภ.รัตนพิบูลย์ และบริษัทกลาง

การแก้ไขจุดเสี่ยงจากการสอบสวนอุบัติเหตุ

ปี 63



การแก้ไขจุดเสี่ยงจากการสอบสวนอุบัติเหตุ

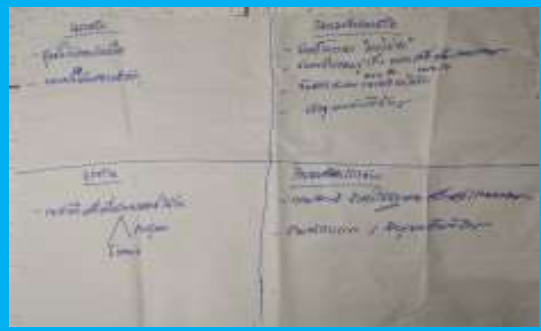
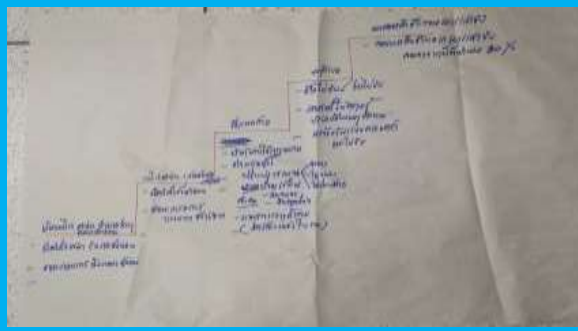
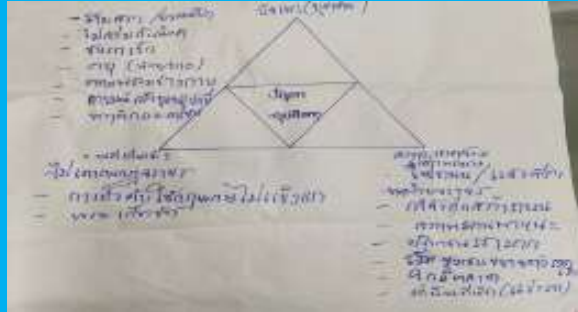
ปี 63

ถนน 403 ขาเข้าเมือง บ้านวังไทร หมู่ที่ 7

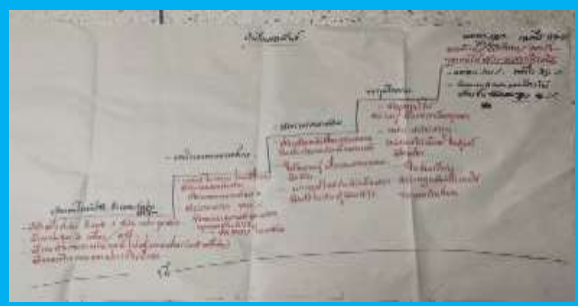


จัดทำแผนปฏิบัติการโดยใช้เครื่องมือ ๕ ชั้น

การวิเคราะห์ปัญหา โดยใช้เครื่องมือ 5 ชั้น ประเด็นปัญหา : เมมาแล้วขับ



การวิเคราะห์ปัญหา โดยใช้เครื่องมือ 5 ชั้น ประเด็นปัญหา : การขับรถไม่สวมหมวกนิรภัย



การสอบสวน และการเขียนรายงานสอบสวน

การสอบสวนอุบัติเหตุทางถนน อำเภอรัตนพิบูลย์ ปี พ.ศ.2563

ลำดับ ที่	เหตุการณ์	สถานที่เกิดเหตุ	วันที่เกิดเหตุ	การบาดเจ็บ/ เสียชีวิต	หมายเหตุ
๑	รถกระบะเฉี่ยวชน รถจักรยานยนต์	ถนน ๔๐๓ ยูเอชวันควนรูย ขาออกเมือง	๒๑ ก.พ. ๒๕๖๓	เสียชีวิต ๑ ราย ไม่มีผู้บาดเจ็บ	
๒	รถจักรยานยนต์ชนท้าย รถบรรทุกสิบล้อ	ถนน ๔๐๓ ยูเอชวันควนรูย ขาออกเมือง	๑๘ มี.ค. ๒๕๖๓	เสียชีวิต ๑ ราย ไม่มีผู้บาดเจ็บ	
๓	รถเก๋งตกคูข้างไหล่ทาง	ถนน ๔๐๓ ขาเข้าเมือง บ้านวังไทร หมู่ที่ 7	๒๗ เม.ย. ๒๕๖๓	ผู้บาดเจ็บเล็กน้อย ๑ ราย	
๔	รถจักรยานยนต์ตกคู ข้างไหล่ทาง	ถนน ๔๐๓ ขาเข้าเมือง บ้านวังไทร หมู่ที่ 7	๓๐ เม.ย. ๒๕๖๓	ผู้บาดเจ็บปาน กลาง ๑ ราย ส่งต่อมหาราช	
๕	รถกระบะเฉี่ยวชน รถจักรยานยนต์	ถนนสายควนพัง-กุ่มแป บ้านลานช้าง หมู่ที่ 6 ตำบลควนพัง	๒๘ มี.ย. ๒๕๖๓	เสียชีวิต ๑ ราย ผู้บาดเจ็บสาหัส ๑ ราย	